



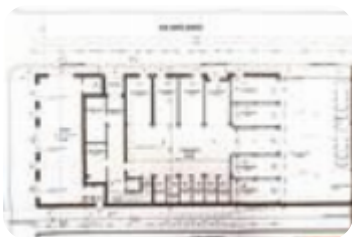
Rif.: 10006224

€ 115.152 - 510.993

EX CINEMA ROMA

Novellara (RE)

Nuova costruzione al centro del paese in classe energetica A4. Composta da: 1 locale commerciale, cantine e autorimesse al piano terra; 8 unità abitative, 4 per piano al primo e secondo; 8 autorimesse.



Scopri

Punta qui il tuo smartphone

