



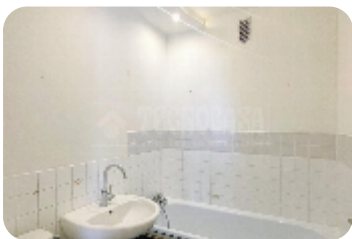
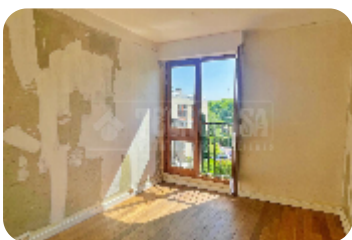
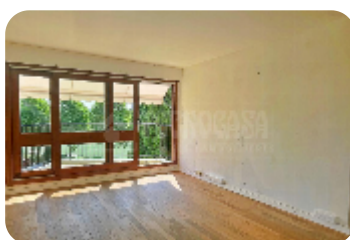
Ref.: 1001750

**249.000 €**

**2 pièces en vente**

**Le Chesnay - Rocquencourt**

<b>Typologie:</b>	Appartement
<b>Surface:</b>	51 m <sup>2</sup>
<b>Chambres:</b>	1
<b>Sous-type:</b>	2 pièces
<b>Dépenses annuelles:</b>	1.124 €
<b>Étage:</b>	2



PARLY 2. Résidence Longchamp. Au dernier étage, au calme et sans vis-à-vis, avec fenêtres neuves double vitrage et volets électriques neufs, appartement 2 pièces de 51 m<sup>2</sup>. Il comprend une entrée, un séjour donnant accès à un balcon, une cuisine aménagée, une chambre, un dégagement avec placards, une salle de bains avec WC et un dressing. Une place de parking extérieure et une cave complètent ce bien. Proche toutes commodités et de la Porte Saint-Antoine donnant accès au Parc du Château de Versailles. Accès au tennis et à la piscine de la résidence. \* Honoraires 4,5 % TTC à la charge de l'acquéreur, soit 238 278 € hors honoraires - Bien soumis au statut de la copropriété : Oui - Nombre des lots de la copropriété : 19744 - Budget prévisionnel charge annuelles : 3 860 € - Copropriété en procédure : Non \* DPE D (218 KWh/m<sup>2</sup>.an) - GES : D (46 Kg CO<sub>2</sub>/m<sup>2</sup>.an) \_ Montant des dépenses théoriques annuelles de l'ensemble des usages énergétiques : entre 830 € et 1 180 € par an - Année de référence des prix de l'énergie utilisés : 2021 - Les informations sur les risques auxquels ce bien est exposé sont disponibles sur le site Géorisques : \*

[Lire la suite](#)

Ouvrez le code qr pour plus d'informations sur la propriété:

