



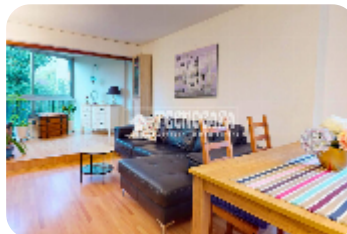
Ref.: 1001759

318.000 €

3 pièces en vente

Le Chesnay - Rocquencourt

Typologie:	Appartement
Surface:	65 m2
Chambres:	2
Sous-type:	3 pièces



PARLY 2. Résidence Longchamp. À proximité immédiate de la Porte Saint-Antoine et son accès au Parc du Château de Versailles, appartement 3 pièces de 70m2 habitables, au calme et double exposition, (65 m2 loi carrez), comprenant une entrée, un séjour avec loggia intégrée donnant sur jardinet privatif, une cuisine aménagée, deux chambres, un dressing, rangements, une salle de bains et des WC séparés. Volets électriques. Une cave complète ce bien. Proche transports, écoles, centre commercial. Accès au tennis et à la piscine de la résidence. * Honoraires 3,5 % TTC à la charge de l'acquéreur, soit 307 246 € hors honoraires - Bien soumis au statut de la copropriété : Oui - Nombre des lots de la copropriété : 19744 - Budget prévisionnel charge annuelles : 4 744 € - Copropriété en procédure : Non - DPE : D (141 KWh/m2.an) - GES : D (34 Kg CO2/m2.an) -Montant des dépenses théoriques annuelles de l'ensemble des usages énergétiques : entre 750 € et 1 070 € par an - Année de référence des prix de l'énergie utilisée : prix moyen des énergies indexés sur les années 2021, 2022 et 2023 - Les informations sur les risques auxquels ce bien est exp [...]

Lire la suite

Ouvrez le code qr pour plus d'informations sur la propriété:

