



Rif.: 40137188

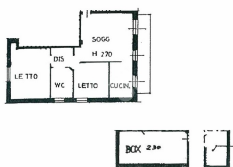
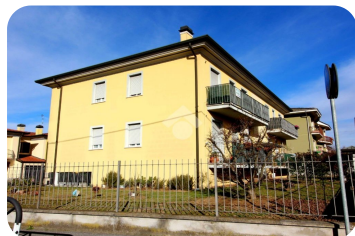
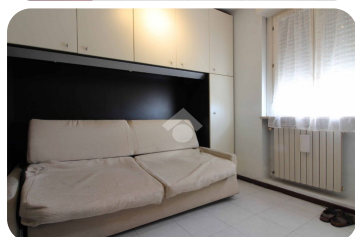
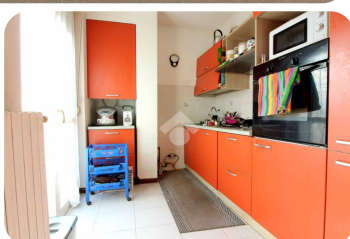
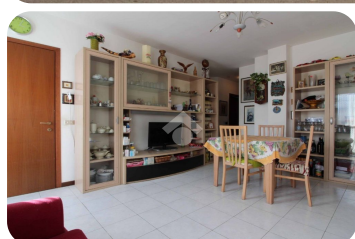
**€ 85.000**

## Bagnolo Cremasco

Bagnolo Cremasco

Via Tazio Nuvolari

<b>Tipologia:</b>	Appartamenti
<b>Superficie:</b>	mq 80 ca.
<b>Locali:</b>	3
<b>Sottotipologia:</b>	3 locali
<b>Spese Annuie:</b>	€ 400
<b>Bagni:</b>	1
<b>Balconi:</b>	1
<b>Box:</b>	1
<b>Piano:</b>	1



**Classe energetica:** G

**Prestazione energetica:** 278 kW h/m<sup>2</sup> anno

In contesto di 6 famiglie appartamento al 1° ed ultimo piano di ampia metratura composto da soggiorno, cucinotto, disimpegno e bagno con vasca. Due camere da letto e balcone. Completano il box e la cantina. In paese si trovano asilo nido, asilo infantile, scuole elementari e medie, ufficio postale, farmacia e centro commerciale. Il recente allargamento della Paullese a 4 corsie ha reso ancora più comodo il tragitto per chi deve andare a lavoro verso Milano, sono anche molto frequenti i collegamenti sempre per Milano: è presente il servizio autobus per MM3 SAN DONATO che prosegue per Milano città; vicinanza al casello autostradale A1 di Lodi e per il passante ferroviario da Lodi a Milano. Molto frequenti anche i Bus per CREMA. Come si raggiunge Bagnolo Cremasco Da Milano Dall'autostrada del Sole A1, continuare sull'A51, uscire in direzione Paullo, in prossimità di San Donato

## Mappa



Scopri

Punta qui il tuo smartphone

