



Rif.: 40453828

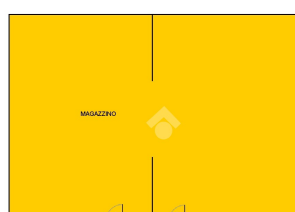
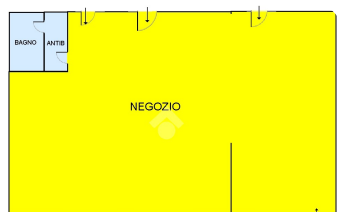
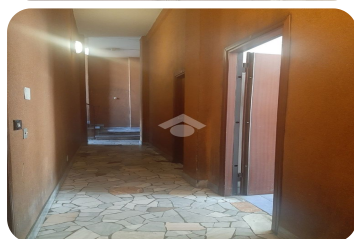
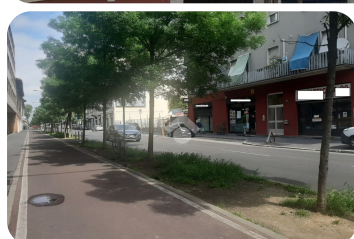
€ 1.200 / mese

Milano

Espinasse Varesina

Via Varesina

Tipologia:	Negozio
Superficie:	mq 70 ca.
Locali:	1
Sottotipologia:	Negozio
Spese Annue:	€ 1.920



Classe energetica: **E**

Prestazione energetica: 464,41 kW h/m² anno

Via Varesina: la zona è ben servita da mezzi di trasporto urbano ed altri collegamenti, che facilitano gli spostamenti quotidiani, come ad esempio il passante FS Certosa ed il raccordo autostradale. Un altro aspetto interessante è la via in cui sorge il condominio, poiché ha un notevole transito sia automobilistico che pedonale. La soluzione proposta è un negozio di 70 mq open space, dotato di TRE VETRINE, triplo ingresso e bagno interno. Inoltre vi è la possibilità di collegare il magazzino, di circa 40 mq, realizzando una scala interna. L'immobile si presenta in discrete condizioni ed è libero subito. Nel canone di locazione indicato non sono incluse le spese di gestione condominiale, che verranno conteggiate separatamente. Ogni agenzia ha un proprio titolare ed è autonoma. Per appuntamenti i nostri incaricati sono disponibili dal lunedì al venerdì dalle 9.00 alle 13.00 e dalle 15.00 alle 19.30. Il sabato dalle 9.00 alle 12.30. A vostra disposizione uno staff di consulenza creditizia in grado di proporvi il mutuo più adatto alle vostre possibilità. Contattateci per fissare un incontro gratuito nei nostri uffici.

Mappa



Scopri

Punta qui il tuo smartphone

