



Ref.: 481232

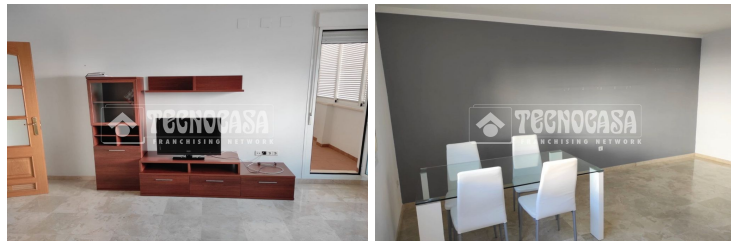
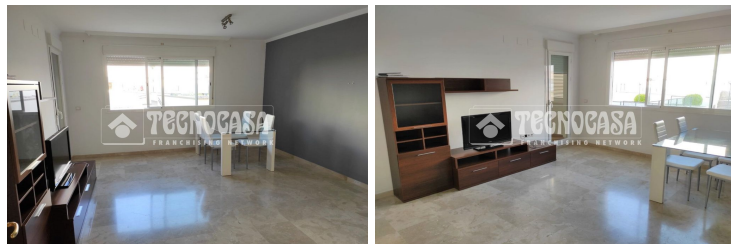
114.500 €

Lucena

Tipología:	Piso
Superficie:	113 m2 construidos
Dormitorios:	3
Subtipología:	3 dormitorios

Estado: En Trámite

Piso en Residencial del Arenal. Amplio piso que cuenta con 3 dormitorios, salón comedor con terraza, cocina completa, lavadero, dos baños completos y patio. La vivienda cuenta también con PARKING Y TRASTERO y dispone de A/A centralizado. Zonas ajardinadas, piscina comunitaria, pista de padel y gimnasio.



Mapa



Leer más

Abre el QR para más información sobre el inmueble:

