



Ref.: 488023

↓ 129.000 €

133.000€ (-4%)

Sevilla

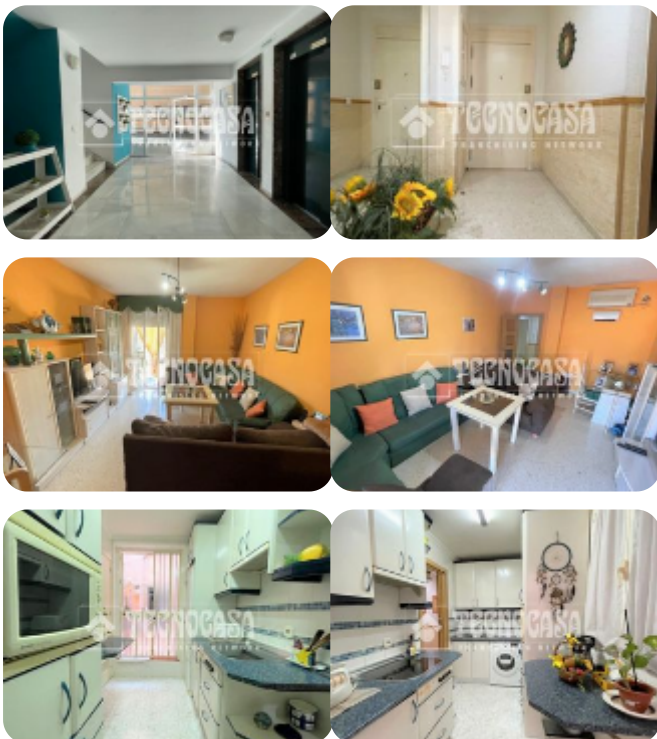
Pino Montano - Parques Estrellas Y Corrales

Tipología:	Piso
Superficie:	95 m2 construidos
Dormitorios:	3
Subtipología:	3 dormitorios

Eficiencia energética: E 147,95 kWh/m² año

Emisiones: E 29,03 Kg CO₂/m² año

La vida es un constante cambio, se divide en etapas, tus metas y tus deseos cambian a medida que pasan los años, llega el piso perfecto, en una urbanización tranquila, vivienda de VPOConsta de 3 habitaciones, salón comedor, cocina con Patio, 2 baños (uno de los baños dispone de cabina de hidromasaje, y otro baño con una amplia bañera para poder disfrutar de baños relax, salón luminoso y balcon. En el precio de venta está incluida una plaza de aparcamiento y trastero. además de ventanas de aluminio blanca, consta también de 2 aire acondicionado tipo split en el salón y en el pasillo distribuidor, Y, como remate, si te digo que está situado en una de las mejores zona, rodeado de comercios, zona infantil, jardines, zona escolar, parada de bus, farmacias, cercano a plaza de abastos, restaurantes, próximaFacilitamos financiación.El cliente tiene a su disposición el d. i. a. (documento informativo abreviado) en el precio de la vivienda no están incluidos los gastos de compraventa, ni de hipoteca si se necesitara. Los honorarios de la agencia no están incluidos en el precio.



[Leer más](#)

Abre el QR para más información
sobre el inmueble

