



Ref.: 526502

299.900 €

Piso en venta en Eixample

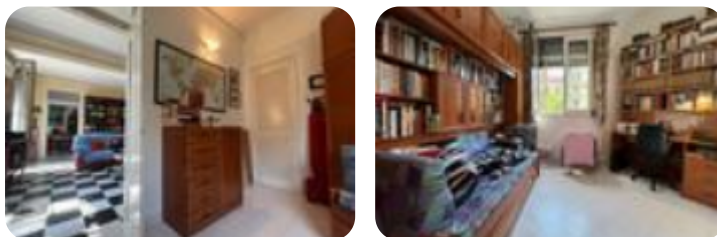
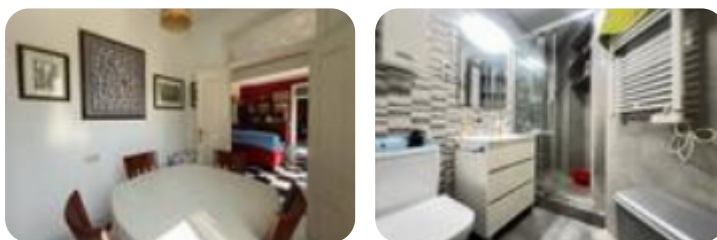
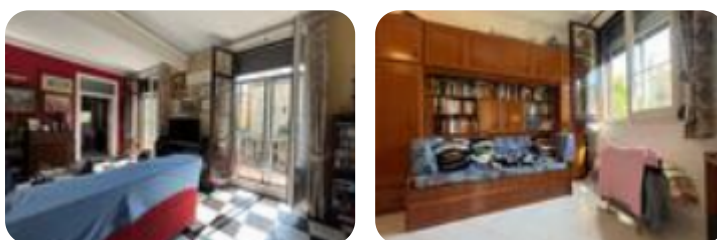
L'antiga Esquerra De L'eixample, Barcelona

Tipología:	Piso
Superficie:	88 m2 construidos
Dormitorios:	3
Subtipología:	3 dormitorios
Planta:	3

Eficiencia energética: **E** 136 kW h/m² año

Emisiones: **E** 27 Kg CO₂/m² año

¡OPORTUNIDAD DE INVERSIÓN! En venta la nuda propiedad de un fantástico piso situado en una preciosa finca regia en perfecto estado ubicado en una 3ª planta con ascensor! El inmueble cuenta con 88m² de vivienda más un balcón orientado al sureste, perfecto para disfrutar del sol mañanero. Sus 88m² de inmueble se distribuyen en 3 dormitorios (2 dobles exteriores y otro mediano), baño completo, cocina office y un amplio salón-comedor con salida a un balcón. El inmueble, al ser totalmente exterior, destaca por su amplitud y luminosidad. Cuenta también con aire acondicionado con bomba de frío y calor. Vivienda ubicada en La Nova Esquerra de l'Eixample, rodeada de todos los servicios y comercios necesarios para hacer vida en el barrio. Excelente comunicación con transporte público. Para información mas detallada, por favor ponte en contacto



Abre el QR para más información
sobre el inmueble

