



Ref.: 591235

139.900 €

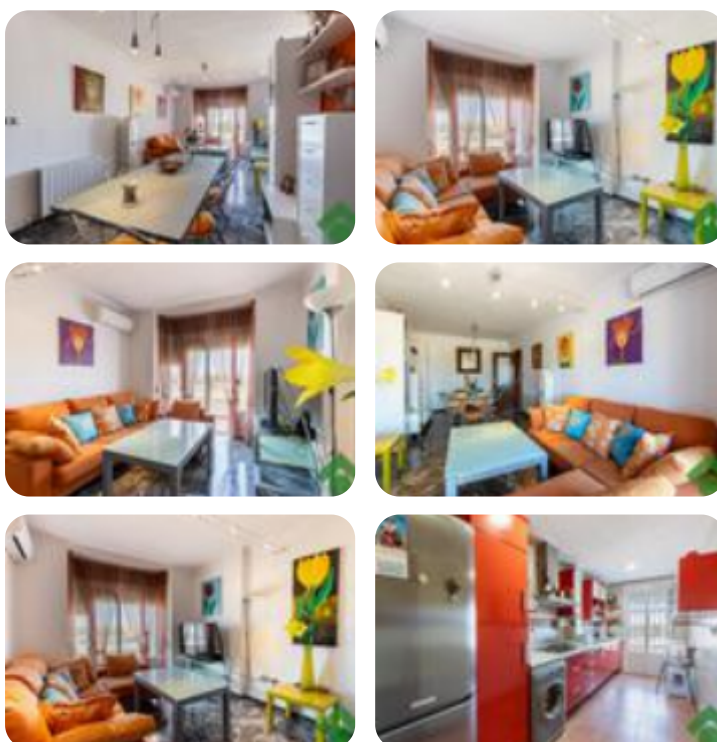
Piso en venta en Atarfe

Atarfe

Tipología:	Piso
Superficie:	87 m2 construidos
Dormitorios:	2
Subtipología:	2 dormitorios
Cuota comunidad anual:	32 €

Este inmueble está esperando clase energética

¡Oportunidad única en el corazón de la ciudad! Este encantador piso de 84 m² construidos y 76 m² útiles, ubicado en un bloque de reciente construcción del año 2002, es perfecto para quienes buscan comodidad y accesibilidad. Consta de 2 amplios dormitorios y un baño, ideal para familias pequeñas o parejas. La vivienda está en excelente estado y cuenta con armarios empotrados que ofrecen un amplio espacio de almacenamiento. El balcón exterior de 9 m² es un verdadero oasis, perfecto para disfrutar del aire libre sin salir de casa. Además, su ubicación en la primera planta con ascensor facilita el acceso, siendo una opción ideal para personas con movilidad reducida. El piso también está equipado con aire acondicionado, asegurando un ambiente fresco durante los meses más cálidos. La localización es inmejorable, cercano a todos los servicios esenciales como supermercados, colegios y transporte público. Este piso es una joya que combina confort, modernidad y accesibilidad en una sola propuesta. No pierdas la oportunidad de convertir este espacio en tu nuevo hogar. ¡Contáctanos para más información y agenda tu visita hoy mismo!



Abre el QR para más información
sobre el inmueble

