



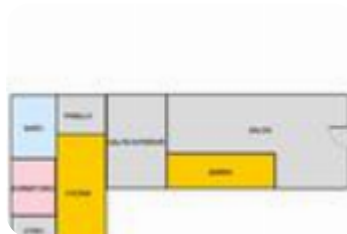
Ref.: 595416

380.000 €

Local comercial en venta en Sants - Montjuïc

Hostafrancs, Barcelona

Tipología:	Local comercial
Superficie:	205 m2 construidos
Dormitorios:	1
Subtipología:	Local comercial



Eficiencia energética: D 158 kWh/m² año

Emisiones: D 68 Kg CO₂/m² año

ELISI / BEJAR. LOCAL DE 205 m2, local a reformar, diáfano y luminoso con orientación sureste. Dispone de 2 aseos, es accesible para minusválidos y cuenta con una vivienda con baño. Preparado para sacar licencia, con la salida de humos ya hecha, con techos altos, una vitrina de 6 metros en la entrada y barbacoa de leña en la cocina. El Eixample es el segundo distrito de la ciudad de Barcelona, que ocupa la parte central de la ciudad, en una amplia zona de 7,46 km² que fue diseñada por Ildefonso Cerdá. Es el distrito más poblado de Barcelona en términos absolutos y el segundo en términos relativos. Asimismo, en el Ensanche se encuentran numerosos puntos de interés turístico y ciudadano como la Basílica de la Sagrada Familia, la Casa Milà, la Casa Batlló, el Teatro Nacional de Cataluña, el Auditorio de Barcelona, la Plaza de toros Monumental, la Casa de les Punxes, así como numerosos cines, teatros, restaurantes, hoteles y otros lugares de ocio, como parques. Pese a todo o gracias a ello, ya que Cerdá concibió una ciudad utópica, el Ensanche actual tiene plena vigencia, después de 150 años. En pleno inicio de Siglo XXI el Ensanche sigue siendo el corazón de la B [...]

Abre el QR para más información sobre el inmueble

