



Ref.: 602501

359.000 €

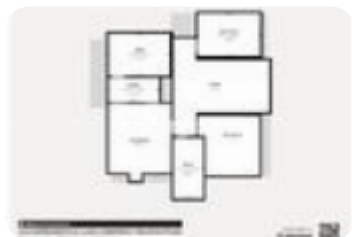
Casa en venta en Guadalajara Guadalajara

Tipología:	Casa
Superficie:	377 m2 construidos
Dormitorios:	4
Subtipología:	Casa unifamiliar

Eficiencia energética:  94 kW h/m² año

Emisiones:  118 Kg CO₂/m² año

Agencia inmobiliaria de Yebes zona VALDELUZ - HORCHE - CHILOECHES Oficina Tecnocasa situada en Valdeluz, C/ Encina nº2 (Local): EN VENTA: CHALET INDEPENDIENTE CON GRAN PARCELA DE 1.164m² Situado en la urbanización El Clavín (Guadalajara) Magnífica casa independiente situada en la Urbanización del Clavín, una de las mejores zonas de Guadalajara La vivienda posee dos plantas en las que destacan sus pequeños detalles de alta calidad y elementos funcionales. Puerta de paso de vehículos automatizada. Podría decirse que el inmueble siempre se ha utilizado como primera residencia, estando totalmente acondicionado y cuidado.- En planta primera encontramos un luminoso hall que da paso a un amplio salón con salida a gran terraza con inmejorables vistas. También cuenta con salida a un gran porche totalmente acondicionado con barbacoa de obra; cocina con una gran despensa, una habitación para habilitar como zona tendadero o trastero, un dormitorio y un aseo.- En planta segunda podemos encontrar con 3 amplios dormitorios, 2 cuartos de baños uno de ellos en suite principal. La parcela cuenta con 1.164 m² Aproximadamente, totalmente aprovechables y acondicionados a gusto del comprador al [...]



Abre el QR para más información
sobre el inmueble

