



Rif.: 60468053

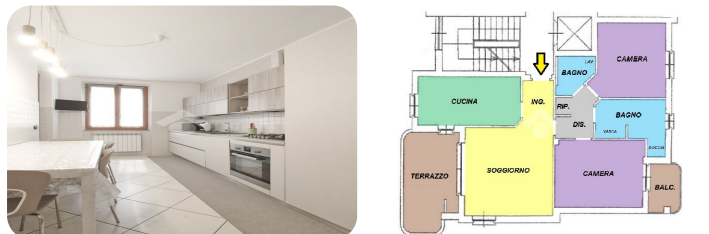
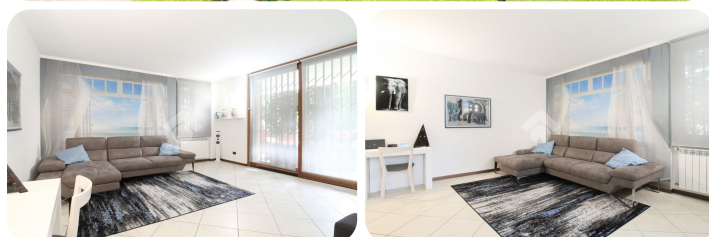
€ 195.000

Cassano D'adda

Cassano D'adda

Via Milano

Tipologia:	Appartamenti
Superficie:	mq 106 ca.
Locali:	3
Sottotipologia:	3 locali
Bagni:	2
Terrazzi:	1
Balconi:	1
Box:	2
Piano:	1



Classe energetica: Classe energetica non dichiarata

Elegante condominio 'Laboni' in centro paese e proprio a due passi dalle scuole (elementari, medie e asilo) e dai mezzi di trasporto verso Gessate e Milano. L'edificio, che si estende per 4 piani fuori terra, è circondato da un bellissimo e curato parco che oltre a donare un plus estetico alla struttura, rende più confortevoli i terrazzi degli appartamenti regalando una piacevole vista e crea distanza rispetto alla strada principale. Gli accessi carraio e pedonale sono automatizzati e sono già presenti impianto videocitofonico ed ascensore con arrivo a tutti i livelli della palazzina. L'appartamento si colloca al piano primo e beneficia di una doppia esposizione est-ovest che rende gli ambienti luminosi e ben areati. L'impostazione dei locali è di tipo classico, con un generoso atrio di ingresso abbellito da moderni faretto a soffitto e che accompagna alla zona giorno della casa, divisa tra salotto e cucina abitabile. Il terrazzo, in condivisione tra questi due ambienti offre 14 mq

Mappa



Scopri

Punta qui il tuo smartphone

