



Ref.: 610602

95.900 €

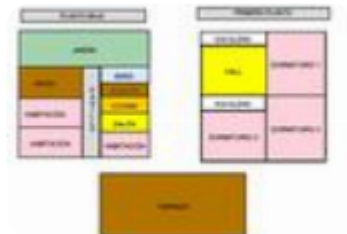
Casa en venta en Padul

Padul

Tipología:	Casa
Superficie:	268 m2 construidos
Dormitorios:	3
Subtipología:	Casa adosada

Este inmueble está esperando clase energética

¡Descubre el potencial de esta encantadora casa adosada en el pintoresco Valle de Lecrín! Situada en Padul, esta propiedad ofrece una oportunidad única para aquellos que desean crear su hogar ideal o realizar una inversión. Con 162 m2 construidos, la casa cuenta con una planta baja que alberga un salón-cocina, un patio con almacén, tres habitaciones, un baño y un amplio jardín perfecto para disfrutar del aire libre. La primera planta nos acoge con un gran hall y tres dormitorios, proporcionando espacio más que suficiente para una familia o para recibir invitados. En la última planta, una amplia terraza nos invita a relajarnos mientras disfrutamos de las vistas y del buen clima que esta zona nos ofrece. Además, su ubicación es inmejorable: a solo 20 minutos de Granada y a 30 minutos de la costa, lo que nos permitirá disfrutar tanto de la ciudad como de la playa. Construida en 1970 sobre una parcela de 331 m2, esta casa ofrece la oportunidad de personalizarla completamente según tus necesidades y gustos. Si busca un proyecto emocionante en una ubicación privilegiada, no dude en contactar con nosotros para más información o para concertar una visita. Solicite información s [...]



Abre el QR para más información sobre el inmueble

