



Ref.: 610628

↓ 269.900 €

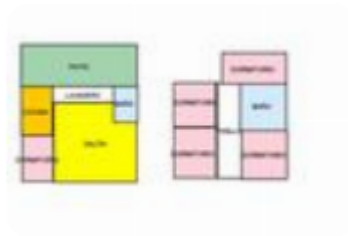
279.900€ (-4%)

Casa en venta en Cártama Cártama

Tipología:	Casa
Superficie:	128 m2 construidos
Dormitorios:	5
Subtipología:	Casa adosada

Eficiencia energética:  307,6 kWh/m² año

Emisiones:  53.1 Kg CO₂/m² año



Se vende casa adosada en Estación de Cártama en una de las mejores zonas, cerca del Carrefour. Casa de dos plantas, En planta baja encontramos un gran salón, cocina con lavadero y patio privado, baño completo y un dormitorio. En la planta de arriba encontramos cuatro dormitorios y un baño completo. Con una zona de muy buen aparcamiento y cerca de todos los servicios. Y para facilitarte la compra, ofrecemos asesoría financiera gratuita para obtener las mejores condiciones de hipoteca. En cumplimiento del Decreto de la Junta de Andalucía 218/2005 del 11 de Octubre, se informa a los clientes que los gastos notariales, registrales, los de gestoría, los impuestos (ITP, AJD o IVA), los honorarios de intermediación y otros gastos inherentes a la compra, no están incluidos.

Abre el QR para más información
sobre el inmueble

