



Ref.: 611722

16.800 €

Box/plaza de garaje en venta en Avenida Suiza

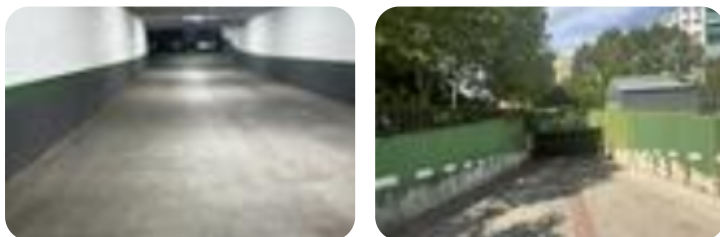
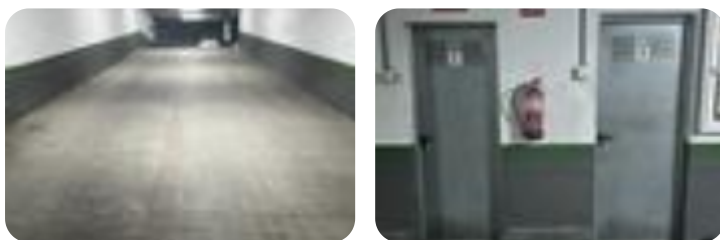
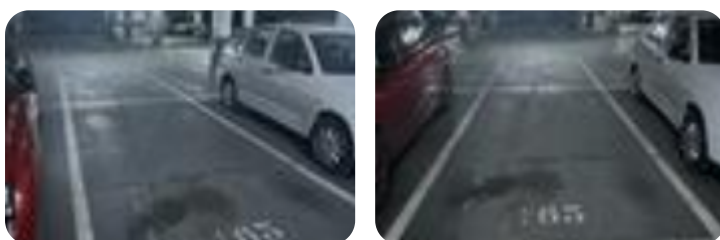
El Arroyo - Fuenlabrada 2, Fuenlabrada

Tipología:	Box/Plaza De Garaje
Superficie:	11 m2 construidos
Subtipología:	Plaza de garaje

Este inmueble está exento de clase energética

TECNOCASA FUENLABRADA zona Fuenlabrada II - Cerro del Molino - Fuenlabrada Central VENDE PLAZA DE GARAJE en calle Suiza. Amplia plaza de garaje con facil acceso situado en la segunda planta. El garaje cuenta con todos los servicios como puerta doble automatica de entrada y salida, acceso peatonal con varias entradas y baños. Próxima a todos los servicios necesarios como colegios, supermercados, centro de salud, centro de día para mayores, zonas verdes y a escasos minutos de Renfe y Metro Fuenlabrada Central. A 5 MINUTOS de FUENLABRADA CENTRAL (AYUNTAMIENTO, JUZGADOS Y CENTRO COMERCIAL PLAZA DE LA ESTACION) A 5 MINUTOS DE LA PARADA DE METRO PARQUE EUROPA A 5 MINUTOS A PIE DEL PARQUE DE LA SOLIDARIDAD. Fácil acceso a la carretera M 506 comunicando con M 50, A 42, R 5, A 5 Hospital de Fuenlabrada a 10 minutos Zona con todos los servicios

AVISO LEGAL: Recordamos a nuestros Señores clientes que la información facilitada no constituye una auténtica oferta vinculante ni contractual. Este anuncio publicitario es provisional, y las fotografías y datos en él incluidos están sujetos a posibles modificaciones, consecuencia de exigencias comerciales, jurídicas, técnicas o por mandato expres [...]



Mapa



Abre el QR para más información sobre el inmueble

