



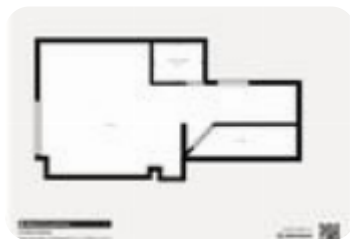
Ref.: 612206

**129.000 €**

## Piso en venta en Horche

Horche

<b>Tipología:</b>	Piso
<b>Superficie:</b>	111 m2 construidos
<b>Dormitorios:</b>	1
<b>Subtipología:</b>	1 dormitorio
<b>Planta:</b>	2



**Eficiencia energética:** **E** 92 kWh/m<sup>2</sup> año

**Emisiones:** **F** 106 Kg CO<sub>2</sub>/m<sup>2</sup> año

Agencia inmobiliaria de Yebe zona VALDELUZ - HORCHE - CHILOECHES Oficina Tecnocasa situada en Valdeluz, C/ Encina nº2 (Local): EN VENTA: PISO DÚPLEX EN HORCHE CON UN DORMITORIO. Situado en pleno municipio de Horche, rodeado de todo tipo de servicios, como supermercados, transporte público, rápida salida a la autovía A2 y N-320, bancos, pequeños comercios, colegio, farmacia, centro de salud, zonas verdes, parking, etc.Cabe destacar su proximidad al Hospital Universitario de Guadalajara y al centro comercial. Se encuentra a 10 minutos de Guadalajara Capital y a 40 minutos de Madrid por lo que su ubicación es excelente. La vivienda se divide en: - En planta primera nos encontramos un aseo, cocina completa y salón con gran ventana. - En la planta segunda podemos encontrar el dormitorio principal el cual posee un armario empotrado y un cuarto de baño completo con plato de ducha. Posee plaza de garaje incluida en el precio. ¡No dudes en venir a verla porque puede ser lo que estás buscando! Además, te recordamos que te ayudamos con la financiación de la vivienda gracias a nuestro departamento financiero KIRON. Hasta el 100% de la hipoteca. **INFÓRMATE SIN NINGÚN TIPO DE COMP [...]**

Abre el QR para más información  
sobre el inmueble

