

2 dormitorios

101 m² construidos



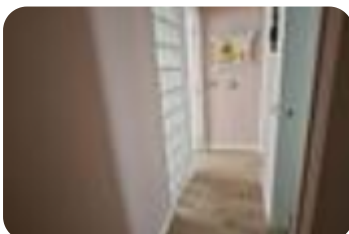
Ref.: 612714

289.000 €

Piso en venta en Carretera De Cádiz

La Princesa - Huelin, Málaga

Tipología:	Piso
Superficie:	101 m2 construidos
Dormitorios:	2
Subtipología:	2 dormitorios
Planta:	3



Eficiencia energética: **E** 119,8 kW h/m² año

Emisiones: **E** 22,2 Kg CO₂/m² año

PISO EN HUELIN Piso de 2 dormitorios totalmente reformado, originalmente era de 3, cocina independiente, salón-comedor, baño y otro baño en suite dentro de la habitación principal, terraza y trastero. La cocina se encuentra sin montar pero cuenta con toda la preinstalación de fontanería y electricidad lista para ello. Se trata de una 3ª planta con ascensor. Cuenta con una superficie útil de 70m². Muy cerca de Vialia y el centro de la ciudad, del parque de Huelin, del centro de Salud, Gimnasio GoFit, Parroquia San Patricio y calle Tomás Echeverría en la que se encuentran numerosos bares y restaurantes, así como el famoso Mercado de Huelin. Igualmente, está a tan solo 5 minutos de la playa. La zona cuenta con parada de autobuses, estación de metro, colegios, institutos, múltiples comercios tales carnicerías, fruterías, tiendas de ropa, supermercados (Mercadona, Lidl, Supersol, Día, Supeco). Si desea concertar una cita sin compromiso puede llamarnos al 9 5 1 7 0 5 1 2 0. Si necesita financiación solicite de manera gratuita y sin compromiso un estudio financiero con nuestro departamento Kíron. En cumplimiento del Decreto de la Junta de Andalucía 218/2005 del 11 de Octubre, [...]

Abre el QR para más información sobre el inmueble

