

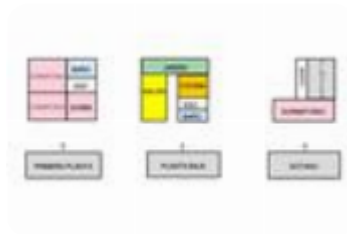


Ref.: 613450

215.000 €

Casa en venta en Ctra Sierra - Acceso Nuevo Alhambra Granada

Tipología:	Casa
Superficie:	122 m2 construidos
Dormitorios:	4
Subtipología:	Casa adosada



Eficiencia energética:  245,0 kW h/m² año

Emisiones:  45,7 Kg CO₂/m² año

¡Tu nuevo hogar te está esperando cerca de Granada! Buscas la combinación perfecta entre confort, ubicación y conexión? Esta casa adosada es la oportunidad que esperabas. Ubicada a tan solo unos minutos de la capital, con fácil acceso a autobuses y cerca de todos los servicios que necesitas para tu día a día. Distribución perfecta para tu comodidad.

1ª Planta: Salón comedor amplio para disfrutar con tu familia y amigos, Aseo para mayor comodidad, Cocina independiente donde podrás cocinar a tu gusto, Patio interior para relajarte o disfrutar del aire libre, Lavadero para tus tareas diarias, Cochera exterior para aparcar cómodamente.

2ª Planta: 3 Dormitorios espaciosos y luminosos, perfectos para tu descanso y Baño completo con ducha para mayor confort.

Sótano: Hab. extra ideal para un despacho o zona de ocio y Almacén para que guardes todo lo que necesites. Porche: Perfecto para disfrutar de las tardes al aire libre. ¡No dejes escapar esta oportunidad única! Vive en una zona tranquila, con la cercanía y acceso a todo lo que necesitas. ¡Contáctanos y agenda tu visita hoy mismo! Disponemos de asesoramiento financiero gratuito si lo necesitas, trabajamos con diferentes en [...]

Abre el QR para más información sobre el inmueble

