



Ref.: 621632

56.000 €

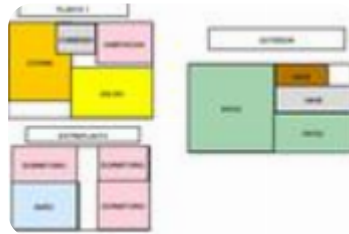
Casa en venta en Colomera

Colomera

Tipología:	Casa
Superficie:	222 m2 construidos
Subtipología:	Casa adosada

Este inmueble está esperando clase energética

¡Descubre tu nuevo hogar en Colomera! Este encantador chalet adosado, construido en 1945, combina el carácter clásico con la comodidad moderna. Con una superficie total de 222 m², esta vivienda ofrece cuatro amplias habitaciones, perfectas para disfrutar en familia o recibir a amigos. El gran salón, junto a una acogedora cocina equipada con una espectacular chimenea, se convierte en el corazón del hogar, ideal para momentos inolvidables. La planta baja cuenta con un baño completo que incluye una relajante bañera de hidromasaje, perfecta para desconectar después de un largo día. Además, el espacioso patio de 69 m² es un verdadero oasis al aire libre, donde podrás disfrutar de reuniones familiares o simplemente relajarte. En este espacio también encontrarás una construcción de 20 m², ideal para almacenamiento o como habitación adicional. La vivienda está en buen estado y es apta para personas con movilidad reducida, lo que la convierte en una opción accesible para todos. No dejes pasar la oportunidad de vivir en esta maravillosa casa en Colomera, donde cada rincón invita a crear recuerdos inolvidables. ¡Ven a visitarla y enamórate de tu futuro hogar! En cumplimiento [...]



Abre el QR para más información sobre el inmueble

