



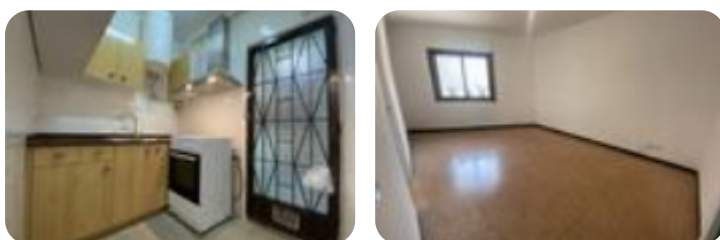
Ref.: 625086

240.000 €

Piso en venta en Gràcia

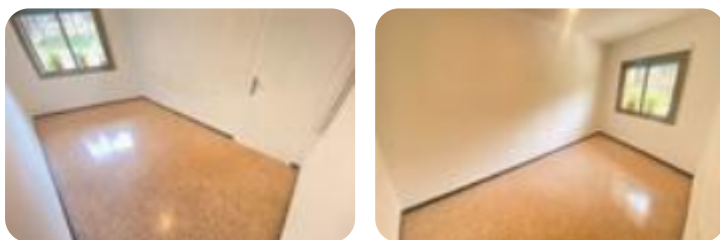
El Camp D'en Grassot I Gràcia Nova, Barcelona

Tipología:	Piso
Superficie:	65 m2 construidos
Dormitorios:	3
Subtipología:	3 dormitorios
Planta:	1

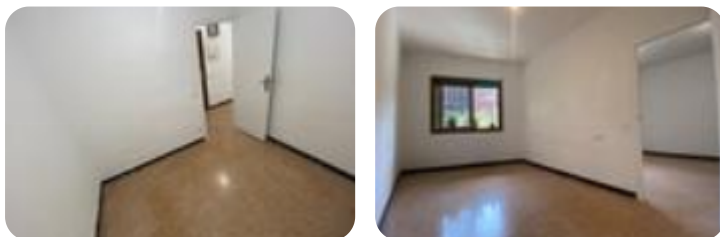


Eficiencia energética: E 234 kW h/m² año

Emisiones: E 35 Kg CO₂/m² año



JUNTO PL. SANLLEHY: Piso de 55m2 aprox, distribuidos en 3 dormitorios, salón-comedor, cocina con salida a galería, y baño con plato de ducha. Equipado con puerta de entrada blindada y cerradura de seguridad, suelos de terrazo, carpintería exterior de aluminio, puertas de origen en buen estado, armario empotrado en pasillo. Cocina y baño en correcto estado. Piso exterior a la calle con orientación Sureste (muy soleado y luminoso). Primera planta real en edificio sin ascensor, pero con espacio para ponerlo. MUY BUENA UBICACIÓN, cerca de Metro 'Alfons X' (L4) y 'Sanllehy' (futura L9); numerosas líneas de bus. Próximo al Hospital de Sant Pau, Park Güell, Parc de les Aigües, Parc del Guinardó, Biblioteca Mercè Rodoreda, Ronda Guinardó, Av. Mare de Déu de Montserrat - Pl. Sanllehy, CAP Sanllehy, CAP Larrard, Col·legi Cardenal Spínola y próximo a todo tipo de comercios, servicios y transportes, Ronda del Mig - Túnel de la Rovira, Rondas, etc. Tecnocasa, la inmobiliaria especialista en Horta-Guinardó, junto a Kiron, intermediarios de crédito que te conseguirán hipoteca con las mejores condiciones, trabajan juntos para ayudarte a comprar y vender tu vivienda o local en el [...]



Abre el QR para más información
sobre el inmueble

