



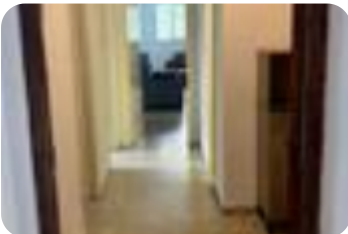
Ref.: 630531

**109.900 €**

## Piso en venta en Cartuja - Parque Nueva Granada

Granada

<b>Tipología:</b>	Piso
<b>Superficie:</b>	75 m2 construidos
<b>Dormitorios:</b>	3
<b>Subtipología:</b>	3 dormitorios



**Eficiencia energética:** **E** 140,2 kWh/m<sup>2</sup> año

**Emisiones:** **D** 13 Kg CO<sub>2</sub>/m<sup>2</sup> año

Piso amplio y luminoso en zona tranquila de GranadaTe presentamos una vivienda con mucho potencial, ideal tanto para familias como para inversores que buscan rentabilidad en una zona con alta demanda. Situada en una calle bien comunicada, rodeada de comercios, colegios, transporte público y zonas verdes, combina comodidad y calidad de vida.Características principalesTres dormitorios versátiles: perfectos para familia, despacho o estudio.Un baño completo con buena distribución.82 m<sup>2</sup> útiles, espacios amplios y luminosos.A un paso de parques y jardines, una ubicación perfecta para disfrutar del aire libre sin renunciar a la cercanía de todos los servicios.Ideal para inversores o familias! Una vivienda con grandes posibilidades para adaptarla a tu estilo y convertirla en el hogar que siempre has querido, o en una inversión segura en Granada.

Abre el QR para más información sobre el inmueble

