

Ref.: 632168

163.000 €

Piso en venta en Horche

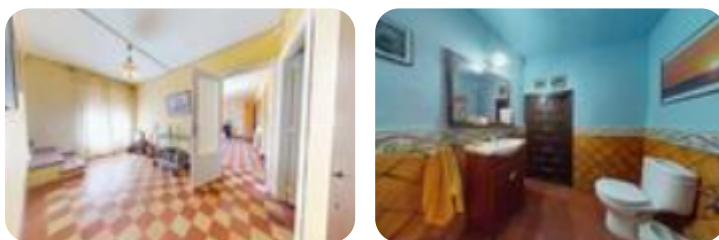
Horche

Tipología:	Piso
Superficie:	240 m2 construidos
Dormitorios:	4
Subtipología:	4 dormitorios

Eficiencia energética:  94 kW h/m² año

Emisiones:  109 Kg CO₂/m² año

Agencia inmobiliaria de Yeves zona VALDELUZ - HORCHE - CHILOECHES Oficina Tecnocasa situada en Valdeluz, C/ Encina nº2 (Local): EN VENTA: CASA EN HORCHE CON GARAJE Y BODEGA. Situado en pleno municipio de Horche, rodeado de todo tipo de servicios, como supermercados, transporte público, rápida salida a la autovía A2 y N-320, bancos, pequeños comercios, colegio, farmacia, centro de salud, zonas verdes, parking, etc. Cabe destacar la proximidad del municipio al Hospital Universitario de Guadalajara y al centro comercial. Cabe destacar su proximidad al Hospital Universitario de Guadalajara y al centro comercial. Se encuentra a 8 minutos de Guadalajara Capital y a 35 minutos de Madrid por lo que su ubicación es excelente. Vivienda de estilo rústico con, 4 dormitorios, 2 Baños, cocina, salón, garaje y una gran bodega. La distribución de la vivienda se divide en 3 plantas: - En planta baja podemos encontrar un hall recibidor que da acceso a un mesón ideal para acondicionar para reuniones, este nos daría paso tanto a una fantástica bodega y un garaje, también nos encontraríamos una gran habitación, seguidamente encontramos un cuarto de baño y por último otra habitación. - En plan [...]



Abre el QR para más información
sobre el inmueble

