



Ref.: 634321

375.000 €

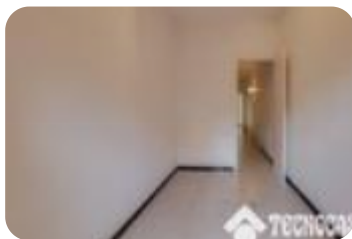
Casa en venta en Can Llonch Sabadell

Tipología:	Casa
Superficie:	353 m2 construidos
Dormitorios:	6
Subtipología:	Casa adosada

Eficiencia energética:  281 kW h/m² año

Emisiones:  59 Kg CO₂/m² año

Casa adosada con enormes posibilidades en Can Rull (Sabadell) Construida en 1973 y con 353 m², esta propiedad única combina a la perfección vivienda, negocio e inversión en un solo lugar. ¿Qué la hace especial? Garaje para 6-8 coches, ideal para familias con varios vehículos o para quienes buscan espacio de almacenaje. Local comercial propio, perfecto para emprender sin salir de casa. Dos pisos independientes, que ofrecen máxima flexibilidad: vivienda multifamiliar, alquiler, despacho o estudios privados. 6 habitaciones y 2 baños, con estancias amplias y luminosas. Guardilla acondicionada como gimnasio, con posibilidad de construir un piso adicional: un valor añadido excepcional para ampliar o rentabilizar aún más la propiedad. Ubicación privilegiada. Situada en una de las zonas más prácticas de Can Rull, con excelentes conexiones, servicios, comercios y opciones educativas a pocos minutos. Un entorno cómodo, tranquilo y con todo a mano. Ideal para: Grandes familias, inversores, emprendedores o quienes buscan unir hogar y negocio sin renunciar a espacio ni comodidad. Si necesita financiación, les ofrecemos la posibilidad de financiar hasta un 100% a través de la red Kiron de [...]



Abre el QR para más información sobre el inmueble

