



Ref.: 635367

**9.900 €**

## Casa en venta en C. Pozuela

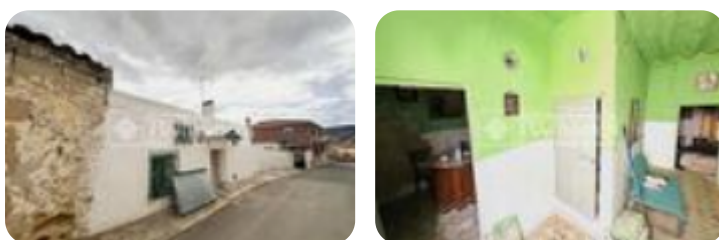
Huerta De La Obispalía

<b>Tipología:</b>	Casa
<b>Superficie:</b>	228 m2 construidos
<b>Dormitorios:</b>	2
<b>Subtipología:</b>	Casa unifamiliar

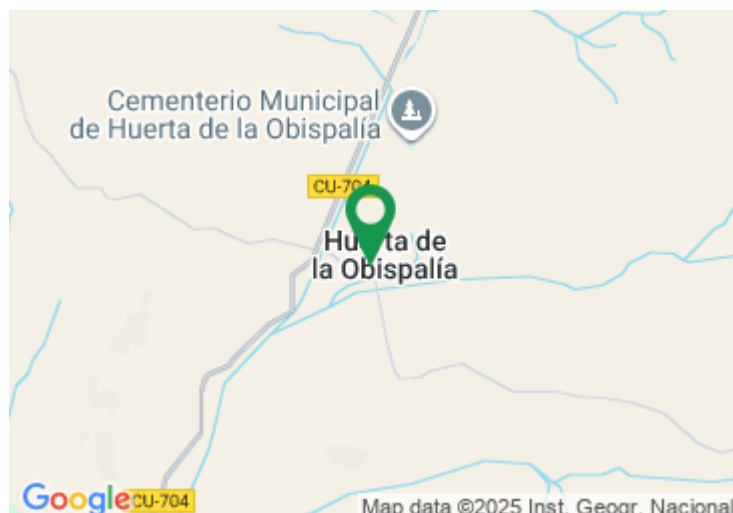
**Eficiencia energética:** E 320,4 kW h/m<sup>2</sup> año

**Emisiones:** E 66,6 Kg CO<sub>2</sub>/m<sup>2</sup> año

Agencia inmobiliaria de Cuenca zona Cuenca, Centro Tecnocasa Consulting Inmobiliaria Cuenca SIAgencia inmobiliaria TECNOCASA de CUENCA VENDECasa en Venta en Ubicación Estratégica - Ideal para Tu ProyectoCASA PAREADA en HUERTA DE LA OBISPALIAEsta casa cuenta con un gran potencial. Esta magnífica casa pareada en Huerta de la Obispalía, situada a solo 25 minutos de Cuenca, esta propiedad de 228 metros cuadrados construidos se extiende a lo largo de dos plantas y una buhardilla útil, ofreciendo un sinfín de posibilidades para personalizarla a tu gusto. Con una zona de cuevas que invitan a la creatividad, esta casa es ideal para aquellos que buscan un proyecto de reforma integral.La ubicación, en una de las áreas más naturales de la serranía de Cuenca, la convierte en una opción perfecta para emprender un negocio de turismo rural, ya que la demanda en la zona es alta. Con 2 dormitorios y 2 baños, esta casa tiene el espacio necesario para convertirse en un acogedor refugio o en un atractivo destino turístico. No dejes pasar la oportunidad de transformar este inmueble en el hogar o negocio de tus sueños. ¡Contáctanos en TECNOCASA y empieza a imaginar el futuro que puedes [...]



## Mapa



Abre el QR para más información sobre el inmueble

