



Ref.: 635650


795.000 €

Piso en venta en Eixample

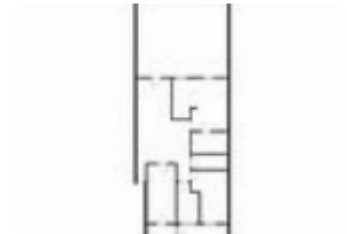
La Nova Esquerra De L'eixample, Barcelona

Tipología:	Piso
Superficie:	172 m2 construidos
Dormitorios:	3
Subtipología:	3 dormitorios
Planta:	2

Eficiencia energética:  48,90 kWh/m² año

Emisiones:  75,60 Kg CO₂/m² año

Tecnocasa Estudi Model tiene el placer de presentarles este inmueble: ¡IMPRESIONANTE INMUEBLE EN EL CORAZÓN DE L'EIXAMPLE! El piso consta de 172 m2 distribuidos en 3 dormitorios (1 doble exterior, 1 mediana y 1 individual) y 1 vestidor anteriormente habitación, Salón comedor luminoso exterior con salida a amplia terraza de 60 m2, cocina totalmente reformada con galería y patio, 2 baños completos, suelos de parquet, carpintería de aluminio. Terraza de 60 m2 con vistas amplias. Orientación SUROESTE, 2nds Planta Real. ¡INCLUYE PLAZA DE PARKING Y TRASTERO DE 16 m2 EN FINCA! ¡NO DUDES EN VENIR A VISITARLO! Finca en muy buen estado de conservación 1985, con un ascensor grande a pie de calle. Comunicado con línea de metro L5 Hospital Clínic, supermercados, farmacias, ubicado en el corazón de La Nova Esquerra de L'Eixample. El inmueble se encuentra situado al alcance de todos los servicios esenciales (buena comunicación de transporte público, centros comerciales, hospitales (Clínica a menos de 250 m), bancos, parques, grandes supermercados, centros médicos, gimnasios, farmacias, mercados (Mercado del Ninot a 400 m2), entre otros. Grupo Tecnocasa cuenta con la colaboraci [...]



Abre el QR para más información
sobre el inmueble

