



Ref.: 635713

258.000 €

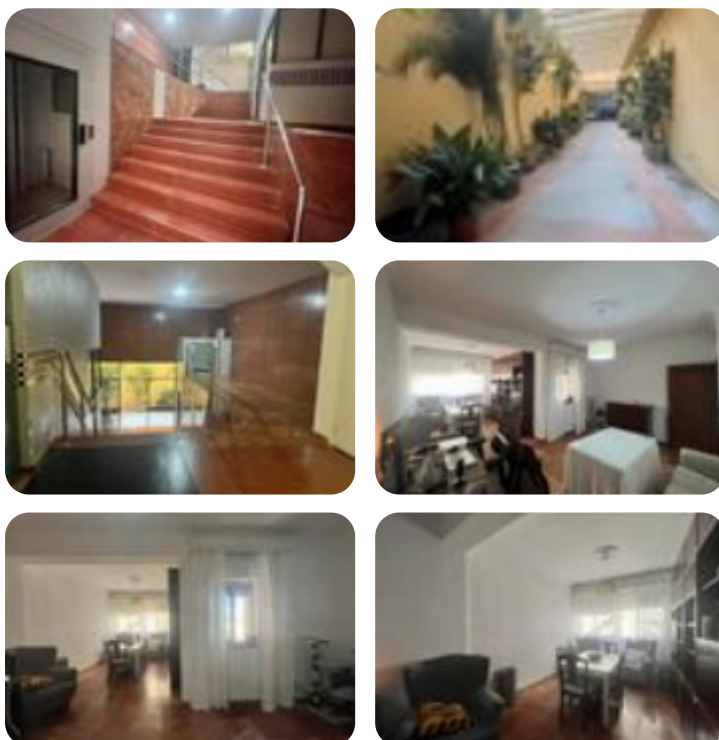
Piso en venta en Triana

Altozano - Pagés Del Corro, Sevilla

Tipología:	Piso
Superficie:	146 m2 contruidos
Dormitorios:	3
Subtipología:	3 dormitorios
Planta:	6

Este inmueble está esperando clase energética

Descubre esta encantadora propiedad ubicada en el corazón del municipio de Sevilla. Con una superficie de 110 m² + 36m² terraza, este piso en planta alta ofrece un espacio cómodo y funcional para toda la familia. La vivienda cuenta con tres dormitorios bien distribuidos, ideales para el descanso y la privacidad. Además, dispone de dos baños completos que facilitan la rutina diaria. Construida en 1961, esta propiedad combina el encanto de su época con las comodidades modernas, incluyendo aire acondicionado para asegurar el confort durante todo el año. La categoría popular de la vivienda la convierte en una opción accesible para quienes buscan establecerse en una zona con historia y tradición. La ubicación es perfecta para disfrutar de la vida sevillana, con fácil acceso a servicios, transporte y áreas de ocio. No pierdas la oportunidad de hacer de este piso tu nuevo hogar en Sevilla. ¡Contáctanos para más información!



Abre el QR para más información
sobre el inmueble

