



Ref.: 636514

990.000 €

Piso en venta en Eixample

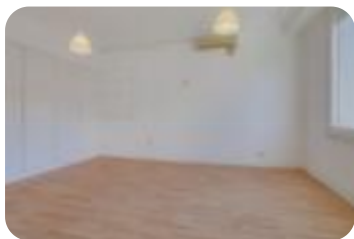
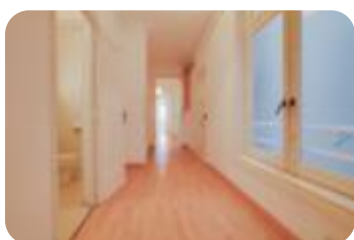
La Dreta De L'eixample, Barcelona

Tipología:	Piso
Superficie:	160 m2 construidos
Dormitorios:	3
Subtipología:	3 dormitorios

Eficiencia energética: E 110 kW h/m² año

Emisiones: E 12 Kg CO₂/m² año

AMPLIO PISO A REFORMAR EN FINCA RÉGIA CON SERVICIO DE PORTERÍA, JUNTO A PASEO DE GRACIA En una de las zonas más exclusivas del Quadrat d'Or del Eixample, presentamos esta magnífica vivienda situada en una finca señorial con ascensor, montacargas y servicio de portería, a pocos metros del Paseo de Gracia. El piso, con orientación mar y montaña, disfruta de luz natural durante todo el día. Cuenta con tres amplias habitaciones dobles, dos baños, una espaciosa cocina y un salón-comedor con grandes ventanales. El inmueble conserva elementos clásicos de la arquitectura de la época, como techos altos con molduras, carpintería original y amplias estancias, ofreciendo infinitas posibilidades de reforma para crear una vivienda única en el corazón de Barcelona. Una ubicación inmejorable, rodeada de edificios modernistas, comercios de lujo, transporte público y todos los servicios. Ideal tanto para residencia familiar como para inversión. Financiación a tu medida Grupo Tecnocasa colabora con Kíron, grupo líder en intermediación financiera con más de 25 años de experiencia y más de 4.000 hipotecas gestionadas al año. Te ofrecen un estudio financiero gratuito y sin comprom [...]



Abre el QR para más información
sobre el inmueble

