



Ref.: 637498

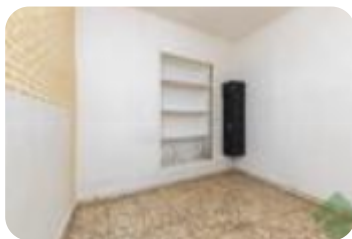
159.900 €

Casa en venta en Chauchina

Tipología:	Casa
Superficie:	283 m2 construidos
Subtipología:	Casa pareada

Este inmueble está esperando clase energética

Descubre esta encantadora casa adosada en Romilla, un lugar ideal para disfrutar de la vida en familia. Con una superficie construida de 283 m², esta propiedad cuenta con una distribución perfecta que maximiza cada rincón. En la planta baja, encontrarás una amplia cochera, un acogedor salón y un patio que invita a disfrutar del aire libre. Además, los dos corrales ofrecen oportunidades para el cultivo o el esparcimiento. Subiendo a la primera planta, te sorprenderán sus cuatro habitaciones espaciales, perfectas para descansar y recargar energías. La casa también dispone de dos salones, ideales para compartir momentos inolvidables con amigos y seres queridos. La cocina, funcional y luminosa, es el corazón de este hogar. Con dos baños completos y armarios empotrados, cada miembro de la familia encontrará su espacio. Construida en 1971, esta casa adosada ha sido cuidadosamente mantenida y ofrece un trastero para mayor comodidad. Aunque no cuenta con calefacción, su diseño permite disfrutar de un ambiente cálido y acogedor. La parcela de 225 m² brinda amplias posibilidades para personalizar el exterior a tu gusto. ¡No dejes pasar la oportunidad de hacer de esta casa tu n [...]



Abre el QR para más información
sobre el inmueble

