



Ref.: 637596

165.000 €

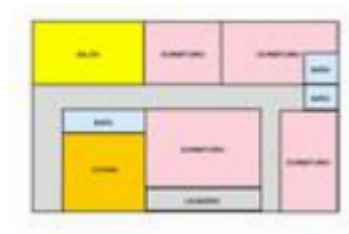
Piso en venta en El Ejido El Ejido

Tipología:	Piso
Superficie:	137 m2 construidos
Dormitorios:	4
Subtipología:	4 dormitorios
Planta:	2

Eficiencia energética:  67,95 kWh/m² año

Emisiones:  11,96 Kg CO₂/m² año

Piso en Venta en Pabellón - ¡Tu nuevo hogar te espera! Descubre este espectacular piso de 137 m² en la codiciada zona de Pabellón. Al entrar, serás recibido por un pequeño recibidor que te dará la bienvenida a un amplio salón comedor, ideal para disfrutar de momentos en familia o con amigos. Desde aquí, accedes a una encantadora terraza acristalada, perfecta para relajarte y disfrutar de las vistas. La cocina, completamente independiente, está equipada para satisfacer todas tus necesidades culinarias. Este piso cuenta con cuatro dormitorios, incluyendo una habitación principal con baño en suite y dos dormitorios juveniles con armarios empotrados. Además, hay un cuarto vestidor con acceso al lavadero, lo que añade un toque de funcionalidad. Con tres baños dos de ellos completos y un aseo, nunca tendrás que esperar tu turno. La propiedad se encuentra en buen estado y lista para entrar a vivir, lo que la convierte en una opción ideal para familias. Situada cerca de colegios, comercios y zonas de ocio, disfrutarás de la comodidad de tener todo a tu alcance. Este piso en la segunda planta, con ascensor y orientación oeste, ofrece luminosidad y confort. Además, incluye u [...]



Abre el QR para más información
sobre el inmueble

