



Ref.: 641972

69.900 €

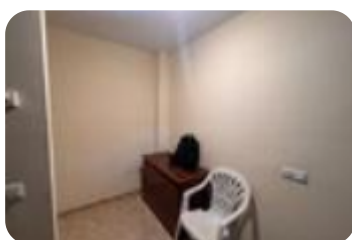
Casa en venta en Tomelloso

Tipología:	Casa
Superficie:	126 m2 contruidos
Dormitorios:	3
Subtipología:	Casa adosada

Eficiencia energética: D 226,1 kWh/m² año

Emisiones: D 52,6 Kg CO₂/m² año

Agencia inmobiliaria especialista en la venta de inmuebles en tomelloso, vende chalet adosado VPO de 130 m2, con patio, vivienda de 2 plantas, 127 metros costruidos con 3 dormitorios, 2 baños y terraza, patio y plaza de garajela vivienda está compuesta con las siguientes estancias: 1º planta- salón muy luminoso- cocina muy amplia- aseo- patio de 25 m2- garaje 2º planta- hall- dormitorio doble con armario empotrado- dormitorio doble con acceso a terraza- dormitorio doble con baño con bañera- baño completo con bañera.



Abre el QR para más información
sobre el inmueble

