



Ref.: 642040

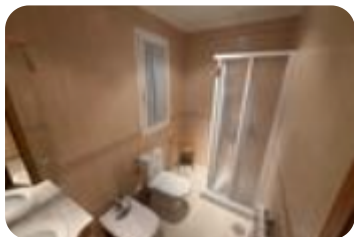
194.900 €

Piso en venta en Don Benito Don Benito

Tipología:	Piso
Superficie:	129 m2 contruidos
Dormitorios:	3
Subtipología:	3 dormitorios
Cuota comunidad anual:	661 €

Este inmueble está esperando clase energética

TECNOCASA MÉRIDASE VENDE PISO EN EL CORAZÓN DE DON BENITO! Inmueble con 3 dormitorios (uno con terraza), 2 baños (uno de ellos en suite), cocina con terraza-lavadero, hall y salón con balcón con vistas a la Avenida Constitución. En el precio esta incluida una plaza de garaje, con un acceso fácil y sencillo, a nivel de calle, con fácil maniobrabilidad y además de cerca de 12 m2 (para vehículos de todo tipo de tamaño). Además, cuenta con trastero de 9 m2 aproximadamente. Es una oportunidad única, en un lugar privilegiado del centro de Don Benito. Si deseas más información o quieres visitarlo póngase en contacto al número de teléfono / o visítenos en la Calle Almendralejo N°47 (Mérida).



Abre el QR para más información
sobre el inmueble

