



Ref.: 644029

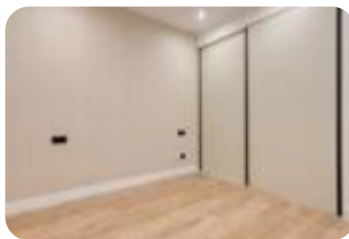
↓ **118.900 €**

126.900 € (-7%)

Piso en venta en Salamanca

Salamanca

Tipología:	Piso
Superficie:	45 m2 construidos
Dormitorios:	1
Subtipología:	1 dormitorio



Eficiencia energética: **E** 222,3 kW h/m² año

Emisiones: **C** 37.7 Kg CO₂/m² año

Agencia inmobiliaria de Salamanca, Garrido Norte, Oficina Tecnocasa:Vende: Apartamento completamente reformado nuevo a estrenar con calidades de lujo en Calle Nueva Zelanda, junto a Paseo de la Estación y a tan solo cinco minutos de la estación de tren.La vivienda cuenta con 41 metros cuadrados útiles, distribuidos en dormitorio independiente y exterior, cuarto de baño completo y salón - comedor con cocina americana.La vivienda se entregará en un estado similar al que se ve en las fotografías con una reforma integral de gran. Contará con sistema de calefacción mediante bomba de frío y calor, cocina lacada americana completamente amueblada, dormitorio independiente con armario empotrado forrado por dentro y ventana, cuarto de baño completo con plato de ducha, halógenos, puertas blancas, enchufes negros..El acceso a la vivienda es desde la Calle Nueva Zelanda, una calle peatonal que comunica Jesús de Arambarri con Calle Borneo, dos de las calles más principales del barrio del alto del Rollo - Puente Ladrillo. El dormitorio da a las zonas comunes ajardinadas que dispone la urbanización a la que pertenece este espectacular apartamento.¿Te esperamos en nuestra oficina [...]

Abre el QR para más información
sobre el inmueble

