



Ref.: 645165

140.000 €

Local comercial en venta en Calle Piedra de molino

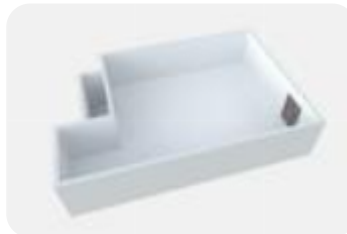
Los Realejos

Tipología:	Local comercial
Superficie:	130 m2 construidos
Subtipología:	Nave

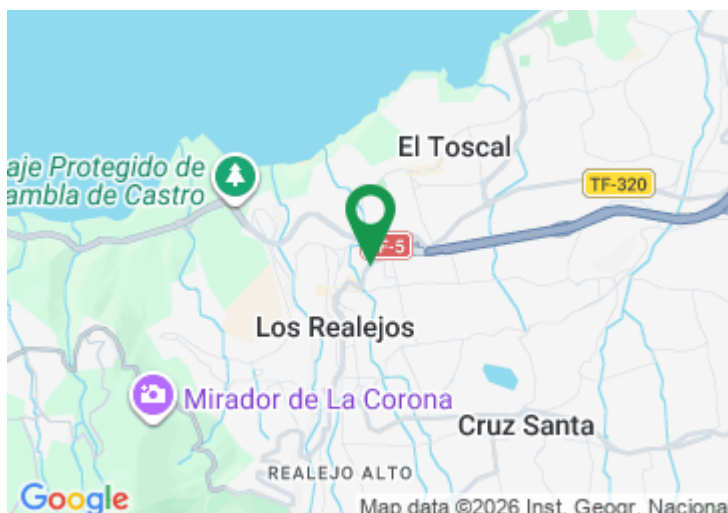
Eficiencia energética: F 145 kW h/m² año

Emisiones: F 50 Kg CO₂/m² año

AMPLIA NAVE / GRAN GARAJE EN LOS REALEJOS – UBICACIÓN ESTRATÉGICA Se vende amplio espacio tipo nave o gran garaje ubicado en una de las zonas con mayor actividad comercial y empresarial de Los Realejos, perfectamente conectado con las principales vías y de muy fácil acceso. NO POSEE LICENCIA. Gracias a su generosa superficie, este inmueble ofrece múltiples posibilidades de uso: desde garaje para varios vehículos, taller mecánico, almacén logístico, centro de distribución o incluso la creación de tu propio gimnasio o negocio a medida. Su ubicación estratégica, en un entorno de comercios y actividad constante, lo convierte en una excelente oportunidad tanto para inversores como para emprendedores que buscan establecer o ampliar su actividad en una zona consolidada. Un espacio versátil donde prácticamente cualquier proyecto puede hacerse realidad. Para más información o concertar una visita, no dudes en contactarnos.



Mapa



Abre el QR para más información sobre el inmueble

