



Ref.: 645317


**919.000 €**

## Piso en venta en Salamanca

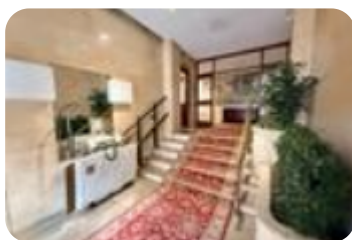
Parque De Las Avenidas, Madrid

<b>Tipología:</b>	Piso
<b>Superficie:</b>	116 m2 construidos
<b>Dormitorios:</b>	4
<b>Subtipología:</b>	4 dormitorios

**Eficiencia energética:**  194,3 kWh/m<sup>2</sup> año

**Emisiones:**  40,4 Kg CO<sub>2</sub>/m<sup>2</sup> año

TECNOCASA PARQUE DE LAS AVENIDAS, VENDE PISO EXTERIOR en planta cuarta, orientado al este y con muy buenas condiciones luz. El inmueble se distribuye en hall de entrada, amplio salón comedor con salida a terraza exterior, 4 dormitorios, 2 baños (de origen 3) y cocina con zona lavadero incorporado. Disponemos de un trastero independiente en la planta sótano, al cual se puede acceder directamente con el ascensor. La finca cuenta con portero físico, 2 ascensores para la escalera y servicios calefacción y agua caliente central. La propiedad está ubicada en el distrito Salamanca, barrio de la Guindalera, Parque de las Avenidas, una de las zonas más emblemáticas y exclusivas de la ciudad. El carácter residencial del barrio, convive con la actividad comercial, lo que le hacen un lugar idóneo para vivir. Por su situación tiene accesos directo a la M-30 en ambos sentidos, así como comunicaciones con todo Madrid, destacando las salidas hacia la A-2, calles de Alcalá, Diego de León y la Avenida de América entre otras, existe en la zona una amplia dotación de transporte público, así como colegios, guarderías y escuelas infantiles, y todo tipo de supermercados.



Abre el QR para más información  
sobre el inmueble

