



Ref.: 646010

154.900 €

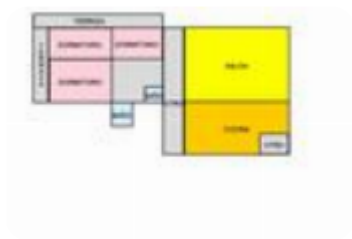
Piso en venta en El Ejido

El Ejido

Tipología:	Piso
Superficie:	124 m2 construidos
Dormitorios:	3
Subtipología:	3 dormitorios
Planta:	4

Este inmueble está esperando clase energética

Piso en Venta en la Mejor Ubicación de la Ciudad - zona Corte Inglés; Descubre tu nuevo hogar en una de las zonas más deseadas, cerca del Corte Inglés! Este amplio piso de 124 m² ofrece un hall de entrada acogedor que te da la bienvenida. La cocina independiente está completamente equipada y cuenta con acceso a un práctico lavadero. El amplio salón comedor es perfecto para disfrutar de momentos en familia o recibir amigos. El inmueble cuenta con tres dormitorios, uno de ellos transformado en una encantadora sala de estar. El dormitorio principal es ideal para el descanso, mientras que el juvenil ofrece un espacio perfecto para los más jóvenes. Además, dispone de dos baños completos con bañera, garantizando comodidad para todos. La propiedad incluye armarios empotrados, aire acondicionado y calefacción eléctrica, asegurando un ambiente agradable durante todo el año. Situado en la cuarta planta, este piso exterior goza de una excelente orientación sur, lo que proporciona luz natural durante todo el día. La plaza de garaje está incluida en el precio, una gran ventaja en esta zona. La cercanía a colegios, zonas de ocio y centros comerciales hace que sea una opción ideal [...]



Abre el QR para más información
sobre el inmueble

