



Ref.: 646696

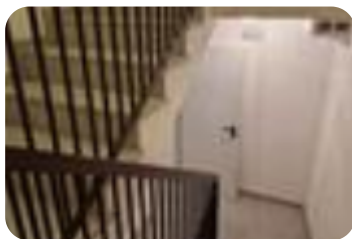
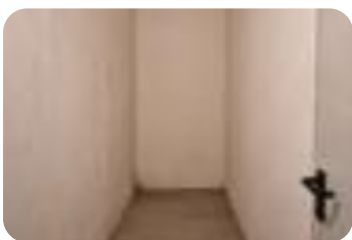
55 € / Mes**Trastero en alquiler en Huesca**

Huesca

Tipología:	Trastero
Superficie:	8 m2 construidos
Subtipología:	Trastero
Planta:	-1

Este inmueble está exento de clase energética

Descubre este práctico trastero en alquiler, ubicado en el corazón de Huesca. Con una superficie de 5 m², este espacio ofrece una solución ideal para tus necesidades de almacenamiento. Situado en el sótano de un edificio construido en 2010, el trastero cuenta con un techo alto que maximiza su capacidad de uso. El acceso es sencillo y cómodo, ya que puedes llegar a él a través del portal del edificio, utilizando el ascensor o la escalera. Además, si lo prefieres, también es posible acceder en coche, facilitando el transporte de tus pertenencias. Este trastero es perfecto para quienes buscan un espacio adicional en una ubicación céntrica, con la comodidad de un acceso versátil. No pierdas la oportunidad de alquilar este espacio funcional y bien ubicado en Huesca. Contáctanos para más información y para concertar una visita.



Abre el QR para más información
sobre el inmueble

