



Ref.: 647395

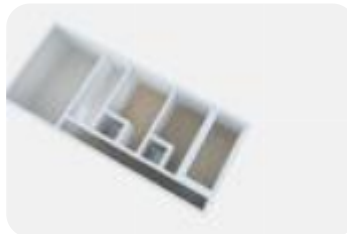
↓ 200.000 €

219.000€ (-9%)

Piso en venta en Peatonal las Pasteleras

Los Realejos

Tipología:	Piso
Superficie:	96 m2 construidos
Dormitorios:	3
Subtipología:	3 dormitorios



Eficiencia energética: E 120 kW h/m² año

Emisiones: E 50 Kg CO₂/m² año

El piso cuenta con tres dormitorios bien distribuidos, un salón amplio y luminoso, perfecto para crear distintos ambientes, y una cocina totalmente equipada, funcional y práctica. Dispone de dos baños, uno con bañera y el otro con plato de ducha, lo que aporta un extra de comodidad para el uso diario. Además, la vivienda cuenta con una zona tipo terraza interior donde se ubican la lavadora y la secadora, pensada para facilitar las tareas del hogar sin restar espacio. Como valor añadido, el edificio dispone de azotea comunitaria para tender la ropa. Incluye plaza de garaje individual en el mismo edificio, con trastero, garantizando comodidad, almacenamiento y seguridad. Una vivienda completa, bien aprovechada y lista para entrar a vivir. Para más información o concertar una visita, no dudes en contactarnos.

Mapa



Abre el QR para más información sobre el inmueble

