



Ref.: 648352

196.900 €

Casa en venta en Pantoja

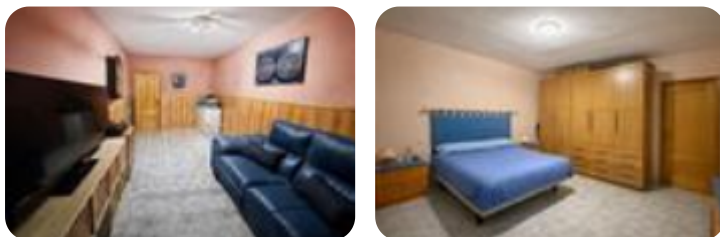
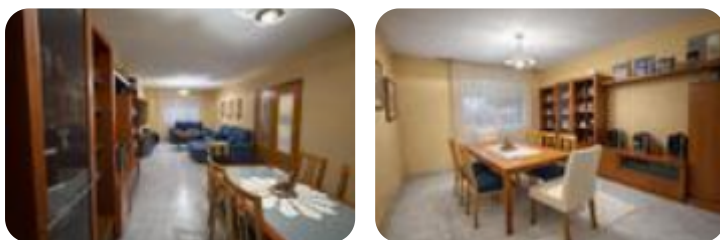
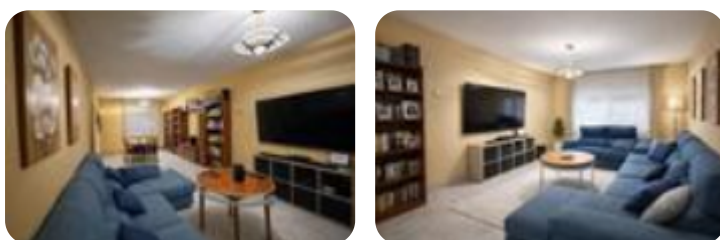
Pantoja

Tipología:	Casa
Superficie:	146 m2 construidos
Dormitorios:	4
Subtipología:	Casa adosada

Eficiencia energética: E 200 kWh/m² año

Emisiones: D 180 Kg CO₂/m² año

¡Descubre el hogar de tus sueños en esta encantadora casa adosada en Pantoja! Con una ubicación excelente, este chalet de 148 m² construidos y 128 m² útiles es el lugar perfecto para disfrutar de la vida familiar. Con 3 amplios dormitorios y 2 baños, hay espacio suficiente para que cada miembro de la familia tenga su propio refugio. La cocina, amplia y funcional, se convierte en el corazón del hogar, ideal para preparar deliciosas comidas y compartir momentos inolvidables. El salón, diseñado en dos ambientes, ofrece un espacio acogedor para relajarse y disfrutar de la compañía de amigos y familiares. Además, cuenta con armarios empotrados que proporcionan un almacenamiento práctico y eficiente. Este chalet está completamente listo para entrar a vivir, lo que significa que solo tendrás que preocuparte por decorar a tu gusto. Con calefacción eléctrica y gas natural, disfrutarás de un ambiente cálido y confortable durante todo el año. También incluye una plaza de garaje y un trastero, lo que añade un valor extra a esta propiedad. No dejes pasar la oportunidad de hacer de este chalet tu nuevo hogar. ¡Ven a visitarlo y enamórate de cada rincón!



Abre el QR para más información
sobre el inmueble

