



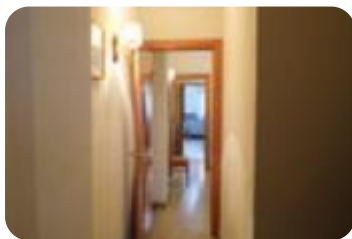
Ref.: 649911

**260.000 €****Edificio en venta en Cerro Amate****Su Eminencia - La Oliva, Sevilla**

<b>Tipología:</b>	Edificio
<b>Superficie:</b>	310 m2 construidos
<b>Subtipología:</b>	Edificio
<b>Planta:</b>	3

Este inmueble está esperando clase energética

Descubre esta impresionante casa adosada en venta, con una superficie de 310 m<sup>2</sup> distribuidos en tres plantas, ideal para quienes buscan espacio y comodidad. Con seis amplias habitaciones, tres baños completos y un aseo, este hogar es perfecto para familias numerosas o como inversión. La propiedad cuenta con un garaje privado y un patio que aporta ventilación y luz natural a todos los rincones. La azotea privada ofrece múltiples posibilidades, desde un área de esparcimiento hasta un espacio para cultivar tus propias plantas. La excelente distribución de la vivienda permite adaptar cada planta según las necesidades, lo que la convierte en una opción atractiva para inversores que buscan alta rentabilidad, con la posibilidad de alquilar por habitaciones o incluso como vivienda turística, según la normativa vigente. Construida en 1975 y en buen estado, esta casa también presenta un gran potencial para un proyecto de reforma que aumente su valor. Con espacios amplios y luminosos, armarios empotrados y un trastero, esta propiedad es una inversión con proyección y muchas opciones de explotación. ¡No dejes pasar esta oportunidad única de adquirir un hogar con tanto potencial [...]



Abre el QR para más información  
sobre el inmueble

