



Ref.: 650108

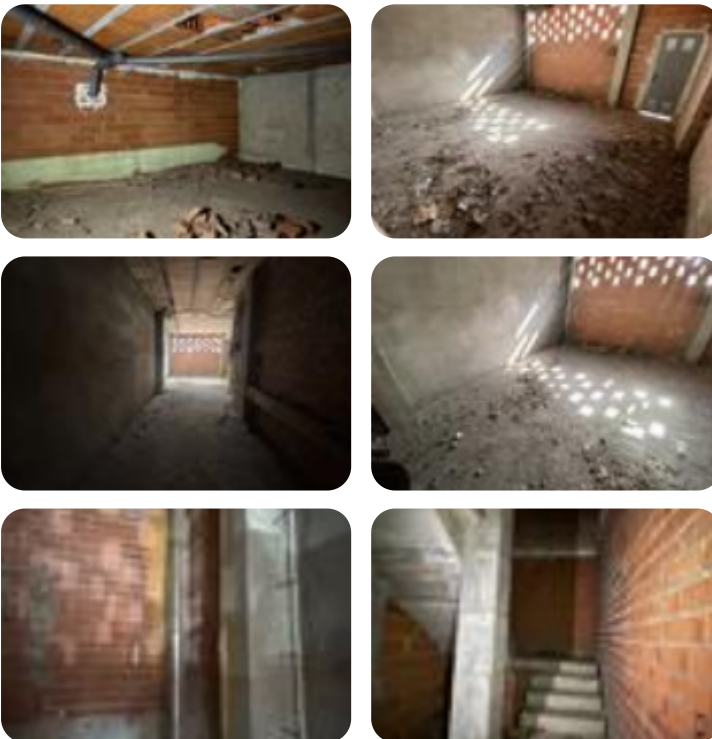
1.000 € / Mes

Local comercial en alquiler en La Carrera Guadalajara

Tipología:	Local comercial
Superficie:	167 m2 construidos
Dormitorios:	4
Subtipología:	Local comercial

Este inmueble está exento de clase energética

Presentamos un extraordinario local comercial de 167 m² distribuidos en dos plantas, situado en una de las zonas más cotizadas y estratégicas de La Carrera. Una ubicación consolidada, con alto tránsito peatonal y excelente visibilidad, perfecta para marcas y proyectos que buscan posicionamiento y proyección. El inmueble se encuentra totalmente en bruto, ofreciendo la posibilidad de diseñar un espacio a medida, con absoluta libertad creativa y adaptado a las necesidades específicas de cada actividad. Una oportunidad única para crear un concepto diferenciador desde cero. Dispone de salida de humos, lo que amplía notablemente el abanico de posibilidades comerciales, especialmente en el sector de la restauración. Potencial y versatilidad Su amplitud y distribución en dos niveles permiten múltiples configuraciones: Planta baja destinada a atención al público y experiencia de cliente. Planta inferior ideal como zona privada, almacén, oficinas o área técnica. Por ubicación, características y superficie, es idóneo para: restaurantes de autor, gastrobares, cafeterías premium, clínicas estéticas o médicas, estudios boutique (pilates, yoga, entrenamiento personal), concept st [...]



Mapa



Abre el QR para más información
sobre el inmueble

