



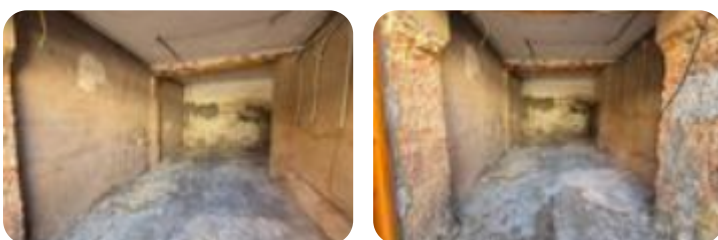
Ref.: 650282

44.900 €**Casa rural en venta en Sigüenza**
Sigüenza

Tipología:	Casa rural
Superficie:	100 m2 construidos
Dormitorios:	3
Subtipología:	Casa rural
Planta:	2

Este inmueble está esperando clase energética

VENDE: Casa de pueblo para reformar, con gran potencial, situada en un entorno tranquilo y con mucho encanto. La vivienda cuenta con 100 m² construidos, distribuidos en dos plantas de 50 m² cada una, ofreciendo múltiples posibilidades de reforma y adaptación según sus necesidades. En la planta baja dispone de dos amplios garajes y un recibidor, ideales tanto para uso particular como para almacenamiento o espacio adicional. La primera planta se distribuye en tres dormitorios, salón, cocina y un baño, permitiendo diseñar una vivienda cómoda y funcional tras su reforma. Una excelente oportunidad tanto como vivienda habitual, segunda residencia o inversión, gracias a su buena distribución y posibilidades de personalización. No dude en venir a visitarla, puede ser justo lo que está buscando. Para más información, llámenos o pase por nuestra oficina situada en SIGÜENZA, CALLE HUMILLADERO N° 8, LOCAL.

Abre el QR para más información
sobre el inmueble