



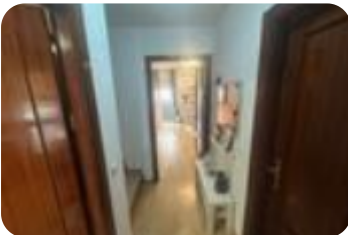
Ref.: 650402

480.000 €

Casa en venta en Carretera De Cádiz

La Princesa - Huelin, Málaga

Tipología:	Casa
Superficie:	115 m2 construidos
Dormitorios:	4
Subtipología:	Casa adosada



Eficiencia energética: **E** 77,9 kWh/m² año

Emisiones: **D** 14,25 Kg CO₂/m² año

CASA ADOSADA Casa adosada en el barrio de Huelin con reciente reforma. Se encuentra en una de las calles más reconocidas del barrio de Huelin con orientación Sureste y Suroeste lo que hace que tenga ventilación cruzada sea totalmente exterior y súper luminosa. Consta de 2 plantas: En la planta primera nos encontramos con la entrada, salón-comedor con acceso a la planta superior a través de unas escaleras y un cuarto de baño. En la segunda planta nos encontramos con un pasillo distribuidor a los 4 dormitorios, otro cuarto de baño y unas escaleras que dan acceso a la terraza solarium de la parte superior. La vivienda cuenta con una superficie útil de 88,81m² y una superficie construida de 115,66m². La terraza tiene una superficie de 8,14m² y un solarium de 40,19m². Además la vivienda cuenta con una plaza de aparcamiento de 29,59m² y un trastero de 7,93m². La casa se encuentra a menos de 5 minutos andando de la playa. Muy cerca de Vialia y el centro de la ciudad, del parque de Huelin, del centro de Salud, Gimnasio GoFit, Parroquia San Patricio y calle Tomás Echeverría en la que se encuentran numerosos bares y restaurantes, así como el famoso Mercado de Huelin. La zona cuenta con [...]

Abre el QR para más información sobre el inmueble

