



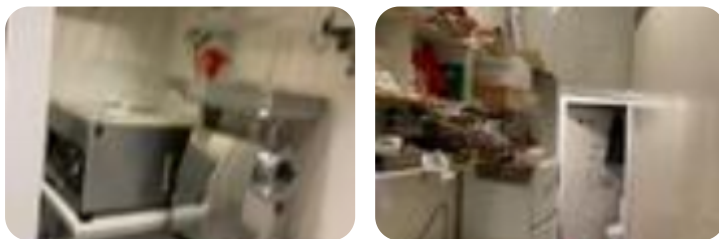
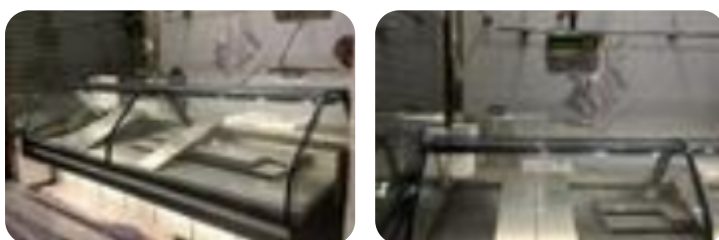
Ref.: 654809

49.000 € / Mes**Local comercial en alquiler en
Calle Sant Antoni Maria Claret
Eixample, La Sagrada Família, Barcelona**

Tipología:	Local comercial
Superficie:	38 m2 construidos
Subtipología:	Tienda

Eficiencia energética:  800 kWh/m² añoEmisiones:  800 Kg CO₂/m² año

Carnicería en traspaso con alta rentabilidad. Totalmente equipada y con alto volumen de clientela fija. Traspaso de 49.000€ y alquiler mensual de 765€. Fantástica ubicación en zona residencial estable. Información al consumidor: Les comunicamos que en el precio ofertado de venta, no están incluidos los gastos de compraventa (notariales, registrales, gestoría e impuestos estatales de ITP, ni gestión de la agencia).



Mapa



Abre el QR para más información
sobre el inmueble

