

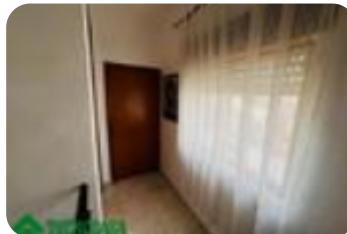


Ref.: 655097

**79.990 €****Casa en venta en La Puebla De Montalbán**

La Puebla De Montalbán

<b>Tipología:</b>	Casa
<b>Superficie:</b>	235 m2 construidos
<b>Dormitorios:</b>	3
<b>Subtipología:</b>	Casa unifamiliar

**Eficiencia energética:**  324,5 kW h/m<sup>2</sup> año**Emisiones:**  65,5 Kg CO<sub>2</sub>/m<sup>2</sup> año**Válida hasta:** 25/04/2032

Agencia inmobiliaria en Toledo zona Avenida Europa - Tecnocasa ESTUDIO CIUDAD DEL GRECO SLU VENDE CASA EN LA PUEBLA DE MONTALBÁN (TOLEDO). Descubre esta maravillosa casa adosada en el corazón de La Puebla de Montalbán, ideal tanto como vivienda habitual como segunda residencia. La vivienda cuenta con superficie construida de 235 m<sup>2</sup>, y distribuida de la siguiente manera: SALÓN con COCINA AMERICANA, tres dormitorios (uno de ellos en planta baja), aseo y baño REFORMADO con ducha. Dispone de patio comunitario que da acceso a la vivienda, además patio privado. Además, la casa se encuentra en un buen estado de conservación, lista PARA ENTRAR A VIVIR. La ubicación es inmejorable, con todos los servicios a un paso: farmacia, centro médico, colegios, tiendas y restaurantes. A solo 17 km de Torrijos y 34 km de Toledo, esta casa te conecta fácilmente con las principales ciudades, sin renunciar a la tranquilidad de un entorno residencial. No pierdas la oportunidad de hacer de este lugar tu nuevo hogar. ¡Ven a visitarla y enamórate de su encanto!

Abre el QR para más información  
sobre el inmueble

