

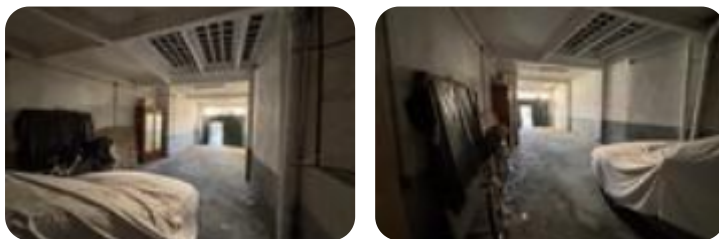
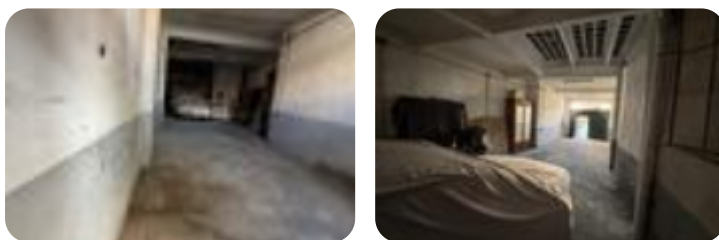
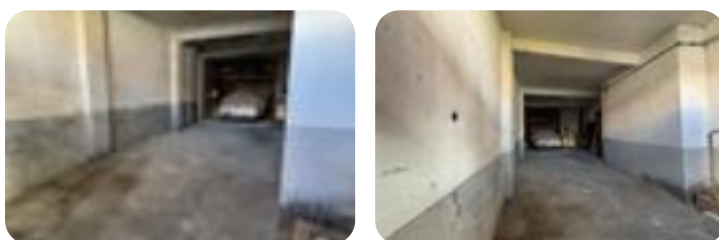


Ref.: 656788

**33.900 €****Box/plaza de garaje en venta en Puertollano**

Puertollano

<b>Tipología:</b>	Box/Plaza De Garaje
<b>Superficie:</b>	88 m2 construidos
<b>Subtipología:</b>	Box
<b>Planta:</b>	1



Este inmueble está exento de clase energética

Agencia inmobiliaria TECNOCASA de PUERTOLLANO vende COCHERA CERRADA EN CALLE ALBACETE. La COCHERA se encuentra en la PLANTA BAJA y cuenta con capacidad para 2 coches y moto. El acceso al garaje se realiza desde calle ALBACETE ofreciendo un acceso amplio y sencillo para cualquier tipo de maniobra. Situado en una de las ZONAS MAS CÉNTRICAS DE Puertollano, a escasos metros del Paseo de san Gregorio podemos encontrar todo tipo de servicios imprescindibles, tales como Supermercados, Pequeños Comercios, Gimnasios, Transportes Públicos, Colegios e Institutos, Parques Infantiles, Farmacias y Zonas Verdes. Disponemos de un departamento financiero propio Kiron, que le ayudara a tramitar cualquier tipo de préstamo personal e hipotecario para facilitarle la adquisición de cualquiera de nuestros inmuebles.

Abre el QR para más información sobre el inmueble

