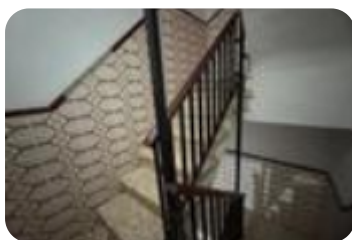




Ref.: 657350

**310.000 €****Edificio en venta en La Palmera -  
Los Bermejales - Bellavista**  
Bellavista - Jardines De Hércules, Sevilla

<b>Tipología:</b>	Edificio
<b>Superficie:</b>	387 m2 construidos
<b>Dormitorios:</b>	13
<b>Subtipología:</b>	Edificio



Este inmueble está esperando clase energética

Descubre esta amplia propiedad en frente del hospital de Valme, ideal para quienes buscan un espacio versátil y bien ubicado. Este edificio, construido en 1970, ofrece 387 m<sup>2</sup> distribuidos en 13 dormitorios, lo que lo convierte en una opción atractiva para proyectos residenciales o de inversión. La estructura cuenta con un baño, y su diseño permite adaptaciones según las necesidades del comprador. La ubicación en Bellavista - Sevilla proporciona acceso a una variedad de servicios y comodidades, desde transporte público hasta tiendas y restaurantes. La propiedad se encuentra en una categoría media, ofreciendo un equilibrio entre funcionalidad y potencial de personalización. Este edificio es una oportunidad para quienes desean establecerse en una zona con historia y encanto, con la posibilidad de renovar y adaptar el espacio a su gusto. No pierdas la oportunidad de visitar y explorar las posibilidades que este inmueble ofrece. Nota: el precio no incluye los gastos de notaría según ley, registro de la propiedad, impuestos y honorarios de intermediación inmobiliaria del 3% + IVA. Contamos con departamento financiero, que le encontrará una financiación a su medida.

Abre el QR para más información  
sobre el inmueble