



Ref.: 663481

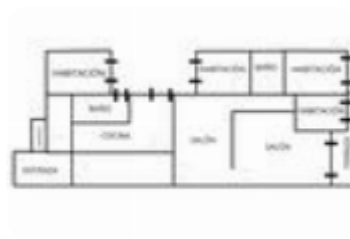
299.000 €

Piso en venta en Centro

Huelva

Tipología:	Piso
Superficie:	172 m2 construidos
Dormitorios:	4
Subtipología:	4 dormitorios

Este inmueble está esperando clase energética



¡La oportunidad que estabas buscando en pleno centro de Huelva, piso en la calle Puerto! Si siempre has querido vivir en una de las mejores zonas de la ciudad y crear un hogar a tu medida, este piso es para ti. Situado en la calle Puerto, en pleno centro de Huelva, esta vivienda de 172 m² ofrece el espacio que hoy es tan difícil de encontrar. Necesita reforma, pero precisamente ahí está su mayor atractivo: podrás diseñarla completamente a tu gusto y aprovechar cada metro según tus necesidades. Cuenta con cuatro dormitorios, dos cuartos de baño completos, uno con bañera y otro con plato de ducha, una cocina independiente y dos amplios salones, uno de ellos con salida a un balcón, perfecto para disfrutar del aire libre. Además, se encuentra en una tercera planta con ascensor. Su excelente ubicación te permitirá tener todo al alcance de la mano: supermercados, colegios, comercios, restaurantes, transporte público y todos los servicios que ofrece el centro de Huelva. Por su tamaño, distribución y ubicación, es una vivienda ideal tanto para familias como para quienes buscan una inversión con gran potencial. No dejes pasar esta oportunidad y ven a descubrir todo lo que este [...]

Abre el QR para más información
sobre el inmueble

