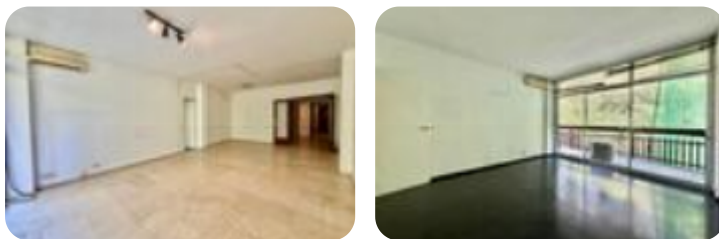
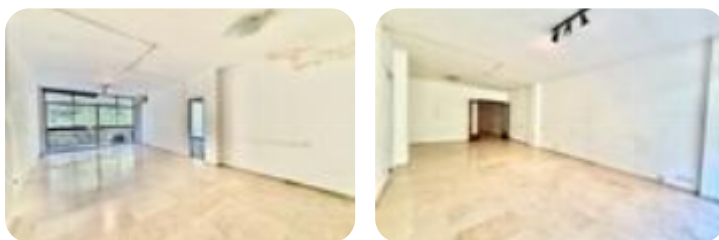




Ref.: 663487

690.000 €**Piso en venta en Eixample****La Nova Esquerra De L'eixample, Barcelona**

Tipología:	Piso
Superficie:	136 m2 construidos
Dormitorios:	4
Subtipología:	4 dormitorios

Eficiencia energética: E 127 kW h/m² año**Emisiones:** E 25 Kg CO₂/m² año

Presentamos esta espaciosa vivienda de 131 m² construidos, ubicada en una primera planta con ascensor de una finca con servicio de portería, en una de las zonas más demandadas de la Nova Esquerra de l'Eixample. La vivienda destaca por su excelente distribución y las múltiples posibilidades de reforma gracias a que todas las divisiones interiores son de pladur, lo que permite adaptar el espacio fácilmente a cualquier proyecto. Dispone de 4 dormitorios, de los cuales 2 son dobles (uno de ellos exterior con salida al balcón) y 2 individuales de buen tamaño. Cuenta además con 2 amplios baños, un gran salón-comedor muy luminoso con salida al balcón orientado a la calle, y una cocina independiente con acceso a un amplio patio interior, un espacio con gran potencial para crear una agradable zona de lavandería, almacenaje o relax. Su orientación noroeste proporciona una agradable entrada de luz natural durante mediodía-tarde. La finca dispone de ascensor, servicio de conserjería y la vivienda cuenta con cédula de habitabilidad vigente. Una oportunidad ideal para quienes buscan una vivienda de grandes dimensiones en una ubicación privilegiada y desean diseñarla completamente a [...]

Abre el QR para más información
sobre el inmueble

